

MINI

REANA DEL ROJALE, VIA C. NANINO 129/27

00XI

<b>Luogo</b>	Reana del Rojale (Udine)
<b>Indirizzo</b>	Via C. Nanino, 129/27
<b>Tipologia</b>	Ufficio
<b>Destinazione</b>	Commerciale
<b>Tipo di contratto</b>	Locazione
<b>Prezzo</b>	1.500,00 €
<b>Condizioni immobile</b>	Libero
<b>Spese condominiali</b>	468,00 €/anno
<b>Anno di costruzione o ristrutturazione</b>	1990

<b>Superficie</b>	290 m <sup>2</sup>
<b>IPE</b>	109.38 Kw/mq
<b>Classe</b>	E
<b>Bagni</b>	2
<b>Piano</b>	1°

**Descrizione**

Ufficio al primo piano di mq. 290 così composto: ingresso, sette vani, due ripostigli, antibagno e doppi servizi. Ampio parcheggio fronte ufficio. Possibilità d'uso dell'insegna sulla copertura.

IMMAGINI E PLANIMETRIA



Immagine esterno



Immagine interno



Immagine interno

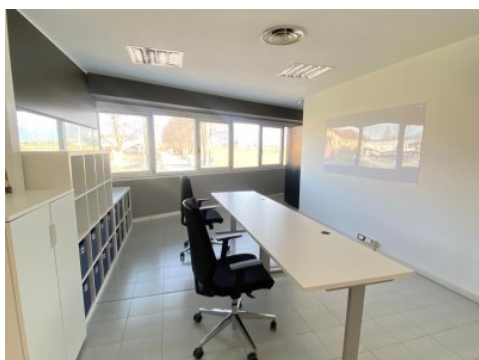


Immagine interno



Immagine interno

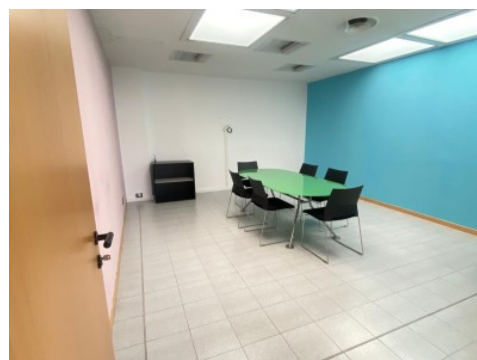


Immagine interno