

MINI

UDINE, VIA LOVARIA 1/C

01SG

Luogo	Udine (Provincia di Udine)
Indirizzo	Via Lovaria, 1/C
Tipologia	Negozio
Destinazione	Commerciale
Tipo di contratto	Locazione
Prezzo	4.500,00 €
Condizioni immobile	Libero
Spese condominiali	1.807,81 €/anno
Arredamento	No
Anno di costruzione o ristrutturazione	1900

Superficie	49 m ²
IPE	839.22 Kw/mq
Classe	C
Vani	2
Bagni	1
Piano	Terra
Riscaldamento	Autonomo
Cucina	No

Descrizione

In elegante palazzo del 1900, in posizione strategica nel centro di Udine, negozio angolare vetrinato, al piano terra, di circa totali 350 mq composto da ingresso in luminosa zona open space, ripostiglio, antibagno e doppi servizi. Al piano interrato, collegato da scala interna, ripostiglio e cantina.

IMMAGINI E PLANIMETRIA



Immagine esterno

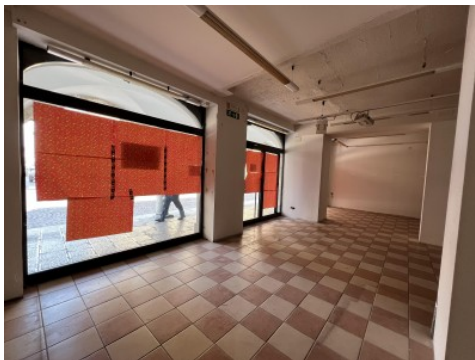


Immagine interno



Immagine interno

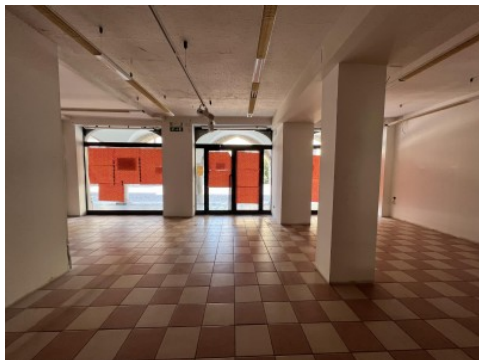


Immagine interno

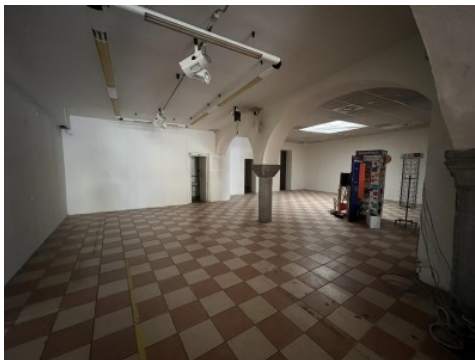


Immagine interno